

20.10.2020 Sportanlage – Entwässerung der Leitungen

Nachdem am 16.10.2020 die automatische Frischwassernachspeisung installiert wurde, kam heute wieder die uns aus den Vorjahren bekannte Firma S. J. Westphal Beregnungsanlagen vorbei, um beide Bewässerungsanlagen für den Kunst- und Naturrasenplatz winterfest zu machen. Wichtig dabei ist, dass das Wasser aus den Rasensprengern geblasen wird, weil es sonst darin gefriert und die Dichtungen und Verschlüsse so beschädigt, dass sie sich nicht mehr automatisch öffnen.



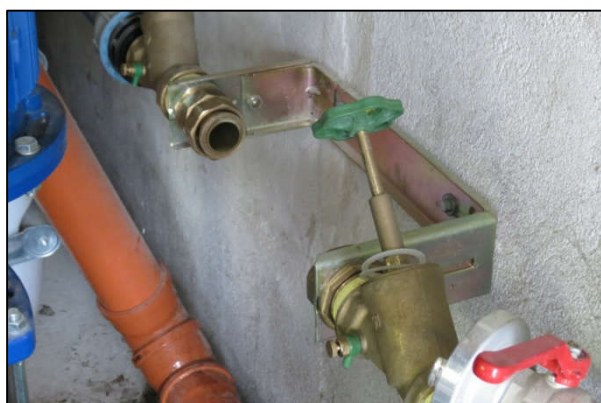
Mit einem mobilen Kompressor, der einen Druck von über 6 bar erzeugt, wurden die Wasserrohre, die einen Durchmesser von ca. 5cm haben, ausgeblasen.



Auch aus den 12 Sprenglern an den Rändern des gesamten Platzes musste das Wasser förmlich rausgeschossen werden.



Im Geräteschuppen wurde das empfindliche Verbindungsstück mit der Wasseruhr abgebaut und die Anlage, wie jedes Jahr im Oktober/November, wieder gewartet.



Auch hier zeigt sich, wieviel Arbeit mit einer Kunstrasenanlage verbunden ist, wenn sie erst einmal gebaut und in Betrieb genommen wurde. Auch die damit verbundenen Kosten sind nicht zu unterschätzen. Deshalb auch an dieser Stelle unser Dank an unser Sportamt.

Mit freundlichen & sportlichen Grüßen

Christoph Kratzer

1. Vorsitzender