

Turn- und Sportgemeinschaft 1888 Nieder-Erlenbach e.V.



TSG 1888 Nieder-Erlenbach e.V. • Alt Erlenbach 42 • 60437 Frankfurt am Main

An alle Trainer*innen und Übungsleiter*innen,
Helfer*innen, Sportler*innen sowie Mitglieder
der TSG 1888 Nieder-Erlenbach e.V.

Unser Zeichen Datum
GeVo/Sport-betrieb 01. November 2020

TSG 1888 Nieder-Erlenbach e.V. – Corona-Virus – Verschärfte Maßnahmen

Einen schönen guten Tag zusammen,

zunächst hoffen wir, dass es allen unseren Trainer*innen, Übungsleiter*innen, Helfer*innen und allen unseren Mitgliedern sowie deren Familien, Bekannten und Freunden gut geht und alle gesund und munter sind.

Monatelang wurden auf der Sportanlage „Insel“ Ein- und Ausgänge gekennzeichnet, Wege markiert, Listen geführt, Desinfektionsmittel verteilt, Masken getragen und auf Abstandsregeln hingewiesen. Auch in der Halle im Bürgerhaus wurden unsere Hygienekonzepte für unterschiedliche Sportarten konsequent umgesetzt und ordnungsgemäß eingehalten.

Leider steigen die Infektionszahlen seit einigen Wochen wieder, so dass strengere Regeln beschlossen wurden und damit einhergehend die Sportanlage „Insel“ und des Bürgerhauses bis zunächst zum 30.11.2020 geschlossen werden müssen.

Das ist sehr enttäuschend! Dennoch akzeptieren wir die Entscheidungen unserer Regierung und hoffen, dass sie wirksam sind, die Pandemie so schnell wie möglich einzudämmen.

Man kann lange über die Maßnahmen diskutieren, aber wir müssen uns solidarisch zeigen und die beschlossenen Maßnahmen umsetzen. Deshalb haben wir heute beigefügte Schilder an den Eingängen zur Sportanlage und den beiden Minispielfeldern angebracht:



TSG 1888 Nieder-Erlenbach e.V.
Alt Erlenbach 42
60437 Frankfurt am Main

Telefon: (0 61 01) 4 22 74
Fax: (0 61 01) 4 22 74
E-Mail: vorstand@tsg1888.de
Internet: www.tsg-1888.de

Bankverbindung:
Frankfurter Sparkasse 1822
BLZ 500 502 01
Konto Nr. 58 990 334

Mitglied im Landessportbund Hessen e.V.
Vereinsregister Frankfurt am Main Nr.: 6360
Finanzamt Frankfurt am Main V
St.Nr.: 047 250 65166

Auch die Sporthalle im Bürgerhaus ist bis auf weiteres geschlossen, so dass wir den Sportbetrieb komplett einstellen, bis wir weitere Informationen von der Politik, bzw. der Stadt Frankfurt erhalten. Bleibt an dieser Stelle nur zu hoffen, dass wir den Trainingsbetrieb ab Dezember wieder aufnehmen dürfen.

Wir würden uns sehr freuen, wenn alle der TSG dennoch und weiterhin die Treue halten, denn wir sind auf die Mitgliedsbeiträge angewiesen, um auch zukünftig ein interessantes und abwechslungsreiches Sportangebot anbieten zu können. Für die Treue bedanken wir uns vielmals und versprechen, in 2021, als Dankeschön einen großen „Tag der offenen Tür“ zu veranstalten, bei dem alle auf ihre Kosten kommen.

Angesichts der verschärften Maßnahmen muss leider auch unser alljährlicher Herbst-Arbeitseinsatz ausfallen. Dennoch wollen wir die letzten beiden Monate des Jahres nutzen, möglichst viele Arbeiten auf unserer Sportanlage „Insel“ zu erledigen und sie winterfest zu machen. Weiter unten haben wir einige Arbeiten aufgeführt, an denen sich gerne Helfer beteiligen können – natürlich unter Einhaltung der Corona-Regeln mit Abstand und im Freien. Die Arbeiten lassen sich in ein paar Stunden, an einem halben Tag oder auch an mehreren Arbeitstagen erledigen. Je nach Zeit und Vorlieben kann sich jeder gerne beteiligen. Sollte Interesse an einer Aufgabe bestehen, so bitten wir um Rückmeldung an vorstand@tsg1888.de und platzwart@tsg1888.de.

Die REWE-Gruppe hat die Aktion

Scheine für Vereine



neu aufgelegt. Es gibt wieder viele Sportartikel und Geräte zu gewinnen, die einige Abteilungen sehr gut gebrauchen können. Andere Abteilungen profitieren insofern, als dass sie einen Ausgleichsbetrag für ihre Abteilungskasse erhalten. Deshalb macht alle mit, sammelt die Scheine für Vereine (= 1 Schein pro €15,- Einkaufswert) und gibt sie über die REWE-App ein, werft sie in die Sammelbox bei REWE oder gibt sie bei den Abteilungsleitern ab. Es lohnt sich!

Bei weiteren Fragen rund um Corona, die Arbeitseinsätze, die REWE-Aktion und/oder sonstigen TSG-Themen, stehen der geschäftsführende Vorstand und die Abteilungsleiter jederzeit gerne über die üblichen Kommunikationswege zur Verfügung. In diesem Sinne alles Gute, bleibt alle gesund und munter und unterstützt weiterhin Ihre/Eure TSG.

Mit freundlichen & sportlichen Grüßen

Der geschäftsführende Vorstand

TSG 1888 Nieder-Erlenbach e.V.
DEIN SPORTVEREIN FÜR DIE GANZE FAMILIE

✉ Alt Erlenbach 42, 60437 Frankfurt am Main
☎ +49 (0)6101-42274 📠 +49 (0)6101-42274
✉ vorstand@tsg1888.de 🌐 www.tsg1888.de

Amtsgericht Frankfurt/Main: Vereinsregister-Nr. 6360
Vorstand: C. Kratzer, A. Warkentin und S. de Schmidt

Folgende Arbeiten/Projekte würden wir gerne noch in 2020 erledigen/umsetzen. Wegen Corona ist das in Form eines Arbeitseinsatzes, mit vielen Personen, nicht möglich. Deshalb teilen wir konkrete Aufgaben zu, die ausgesucht und zu selbst gewünschten Terminen/Zeiten durchgeführt werden können. Material und Schlüssel werden dann zur Verfügung gestellt.

Jeder, der eine Arbeit oder ein Projekt durchführt/umsetzt, wird nächstes Jahr zum gemeinsamen Grillen auf die Sportanlage „Insel“ persönlich eingeladen.

1. Abschleifen und Streichen der 4 Bänke an den Minispielfeldern



Mit einer Schleifmaschine, die wir zur Verfügung stellen, die 4 Bänke, bzw. 12 Kanthölzer leicht abschleifen, einmal mit Holzimprägnierung und einmal mit Holzlasur streichen.

2. Abschleifen und Streichen der 5 Bänke am Naturrasenplatz



Mit einer Schleifmaschine, die wir zur Verfügung stellen, die 5 Bänke, bzw. 10 Kanthölzer leicht abschleifen, einmal mit Holzimprägnierung und einmal mit Holzlasur streichen.

3. Leicht anschleifen und Streichen der 12 Fenster des Vereinsheims



Mit Schleifpapier, das wir zur Verfügung stellen, die Fenster des Vereinsheims leicht anschleifen und dann mit Holzlasur einmal streichen.

4. Leicht anschleifen und Streichen der 6 Vordachpfosten



Mit dem elektrischen Schleifgerät die Pfosten an den Ecken glattschmiegeln, leicht anschleifen und dann 2x mit Holzlasur rundherum streichen.

5. Laubentfernung auf dem Dach und in den Dachrinnen des Vereinsheims



Mit der Leiter auf das Dach steigen, das Laub runterfegen und die Dachrinnen säubern. Das ist eine Arbeit für 2 Personen, u.a. wegen des Festhaltens der Leiter.

6. Moosentfernung auf dem Dach des Vereinsheims



Ein stabiles, rechteckiges Leitergerüst steht zur Verfügung, um mit einer Drahtbürste an einem langen Stil das Moos auf dem Dach entfernen zu können. Es wird einfach nach unten auf den Boden geworfen und dann aufgekehrt. Eine Person kann das Moos entfernen, eine andere dann kehren.

7. Reparatur der Netze an den 4 Minispielfeld-Toren



Hier ist handwerkliches Geschick und eine Fahrt zum Baumarkt nötig, um Material (= Seile/Kordel) zu besorgen, die Netze zu reparieren und so um das Drahtseil zu wickeln, dass die Unterseiten zu sind und sich nicht weiter lösen.

8. Säubern, grundieren und Streichen des alten Schuhputzbeckens



Nachdem die Trinkwasseranlage fertig ist, soll das alte Schuhputzbecken mit einer Drahtbürsten gereinigt, dann grundiert und mit Betonfarbe in grau gestrichen werden.

9. Demontage der Dachantenne



Wer hat schon einmal eine Dachantenne demontiert. Eine Aufgabe, der sich auch zwei Personen widmen sollten. Hier ist Vorsicht geboten!

10. Entfernen der Markierungen entlang der Handstangen



Leider waren die Markierungen eine sehr schlechte Idee! Die Bänder müssen entfernt und dann mit Lösungsmittel die Klebrückstände entfernt werden. 3 Personen links und 3 Personen rechts des Platzes wären ideal. Bitte Handschuhe mitbringen. Lösungsmittel und Tücher werden gestellt.

11. Unkraut am Rand der Minispielfelder und des Kunstrasenplatzes entfernen



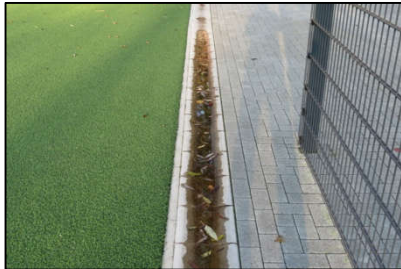
Beim Arbeitseinsatz im Sommer haben wir sehr viel Unkraut entfernt. Jetzt ist eine Nachbearbeitung an den Rändern der Spielplätze und an den Zäunen erforderlich. Mit 6 Personen, die genügend Abstand zueinander halten, sollte das gut machbar sein.

12. Blechdach am Kassenhäuschen reparieren und reinigen



Auch hier ist handwerkliches Geschick erforderlich. Das Blechdach muss repariert oder ausgebessert werden. Vielleicht muss das Blech auch ausgetauscht werden -> eventuell Fahrt zum Baumarkt erforderlich.

13. Reinigen der Ablaufrinne



An mehreren Stellen fließt das Wasser nicht richtig ab, so dass sich dort Schmutz ansammelt und die Steine dunkel färbt. Mit einem Schrubber, Drahtbürste und Moosentferner sind diese Stellen zu reinigen. Für 2 Personen ideal!

14. Mülltonnenreinigung sowohl von außen, als auch von innen



Der Restmüll wäre in Säcke zu packen. Danach müssen die Tonnen mit dem Kärcher und Reinigungsmittel gereinigt werden. Auch eine Arbeit für am besten 2 Personen.

15. Eingangstür zur Kabine 3 verschönern



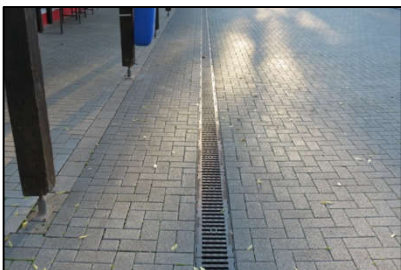
Die Tür muss abgeklebt und die verputzten Zargen dann weiß gestrichen werden. Kreppband, Farbe und Pinsel liegen vor, bzw. werden organisiert.

16. Ausbesserungsarbeiten am Verputz



Vermutlich eine Kleinigkeit, die aber richtig gemacht werden sollte. Wer das kann oder sich zutraut, soll das erforderliche Material im Baumarkt besorgen.

17. Bodenrinne von Laub und Dreck befreien



Jedes Jahr wieder. Die Rinne muss geöffnet, gesäubert und wieder verschlossen werden. Alleine oder zu zwei ist das wie immer relativ schnell gemacht.

18. Alte Bänke rund um die Kunstrasenanlage entsorgen



Die alten Bänke einsammeln, zerschneiden und entsorgen. Die geben ein schreckliches Bild rund um die Anlage ab und werden auch nicht benötigt.

19. Säubern aller Drainageschächte rund um den Kunstrasenplatz



Die Deckel müssen geöffnet, die darin befindlichen Eimer rausgenommen und am besten mit der Schubkarre zum Schuhputzbecken gefahren und dort gereinigt und wieder eingesetzt werden.

20. Renovierung der Heim-Spielerkabine am Naturrasenplatz



Bodenreinigung, Austausch eines Bodenbretts, Austausch der Sitzfläche, Erneuerung der Rückenlehne und Anstrich der Umrandung wieder mit roter Metallfarbe.

21. Renovierung der Gast-Spielerkabine am Naturrasenplatz



Austausch der Folie, Einsetzen einer neuen Plexiglas-scheibe, Bodenreinigung, rausstehende Schraube mit einer Kappe sichern und Anstrich der Umrandung wieder in Rot.

22. Minispielfeld 1 mit dem Rächen säubern



Leider sehen die Minispielfelder derzeit nicht so sauber aus. Das Laub sollte zunächst einmal grob mit dem Rächen entfernt werden. Das restliche Laub wird dann mit dem Laubbläser entfernt. Ideal für 2 Personen pro Minispielfeld.

23. Nebendächer der Grillhütte abdecken



2 starke Männer werden gesucht, die uns samstags beim Abdecken des Dachs unterstützen. Auf Sicherheit legen wir höchsten Wert. Schutzkleidung und Atemmaske werden gestellt.

24. Streichen einer Umkleidebank in der Kabine 3



Wer kann sich noch an die alten Kabinen aus 2014 erinnern? In der Kabine 3 steht noch eine Umkleidebank, die noch nicht in rot-weiß gestrichen wurde. Wer mag sich darum kümmern. Schleifpapier und Farben werden besorgt.

25. Anbringen neuer Parkplatzschilder



Wir haben neue Parkplatzschilder mit TSG-Logo bestellt, die fest montiert werden müssen. Eine kleine Aufgabe, die aber auch Zeit kostet und sauber ausgeführt werden muss.

26. Herrentoilette – Generalreinigung



Generalreinigung bedeutet in erst Linie, die gesamte Herrentoilette mit dem Hochdruckreiniger zu kärchern und defekte Teile (Klopapierhalter, Bürsten etc.) auszutauschen.

27. Damentoilette – Generalreinigung



Generalreinigung bedeutet in erst Linie, die gesamte Damentoilette mit dem Hochdruckreiniger zu kärchern und defekte Teile (Klopapierhalter, Bürsten etc.) auszutauschen.

28. Duschen – Siphon, Silikon, Duschköpfe



In allen Duschen müssen die Siphons aufgeschraubt, gereinigt und durchgespült werden. Das Silikon in den Fugen muss ggfs. entfernt und neue Silikonfugen gespritzt werden. Auch die Duschköpfe sind abzuschreiben und zu entkalken.

Wir würden uns freuen, möglichst viele Arbeiten erledigt zu bekommen. Helft uns und dann schaffen wir das. Die meisten Arbeiten dauern nur wenige Stunden oder einen Vormittag. Für Danilo (Platzwart) und Jaqueline (Vereinsheimverantwortliche) alleine, sicherlich mehrere Wochen. **Vielen Dank für Ihre/Eure Unterstützung!**